



# PROFERTIL<sup>®</sup>

## bioestimulante de alto rendimiento

Profertil es un bioestimulante vegetal formulado a base de algas marinas del género *Ascophyllum nodosum*.  
 Contiene un 20% de estas algas, una alta concentración, que garantiza los mejores resultados.



PRODUCTO N° FE-002-0026

### Ascophyllum nodosum

Composición			
Materia Orgánica:	45-55%	Hidratos de Carbono:	Ácido algínico, manitol, laminarina.
Minerales (cenizas):	45-55%	Fitohormonas Naturales:	Citoquininas, auxinas, y giberelinas.
Nutrientes:	Nitrógeno, fósforo, magnesio, calcio, sodio, boro, hierro, manganeso, cobre, zinc.	Aminoácidos:	Ácido aspártico, ácido glutámico, alanina, cistina, fenilalanina, glicina, histina, isoleucina, leucina, metionina, serina, treonina, tiroxina, valina.

## El secreto del alto rendimiento

El alto rendimiento del Profertil y del *Ascophyllum nodosum* se debe a los diversos compuestos orgánicos que entran en su composición, a los efectos bioestimulantes en la nutrición vegetal y a los mecanismos de defensa que proporciona frente a plagas y enfermedades.

**COLOIDES** - Mejor absorción foliar.

**ELICITORES** - Mayor resistencia a plagas y enfermedades.

**FITOHORMONAS Y FACTORES DE CRECIMIENTO**  
 Mejor floración, polinización y cuajado; mayor producción.

**ANTI-OXIDANTES** - Mayor poder de conservación del fruto.

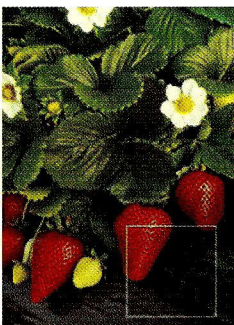
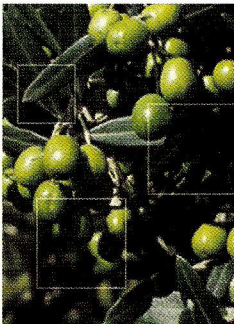
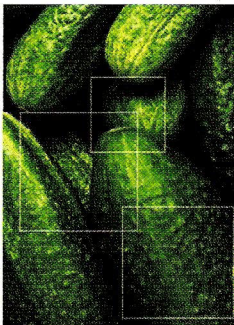
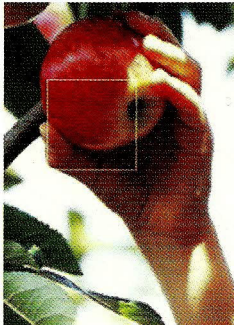
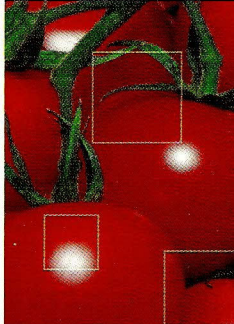
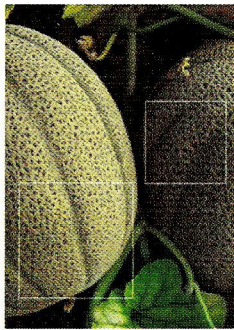
**AMINOÁCIDOS Y NUTRIENTES** - Resistencia a condiciones adversas.

#### Ventajas / Beneficios PARA LOS CULTIVOS

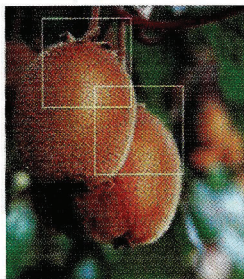
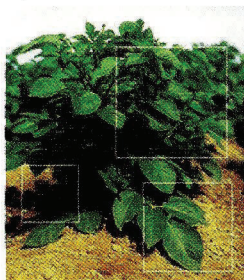
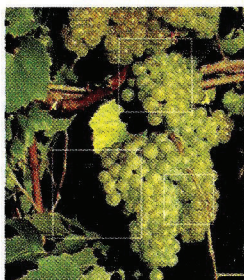
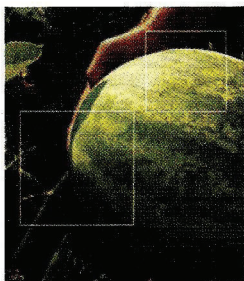
- Mayor desarrollo y vigor vegetativo
- Mejor floración, fecundación y cuajado de fruto
- Resistencia a heladas, sequía, golpes de calor y viento
- Mayores defensas naturales a plagas y enfermedades

#### Ventajas / Beneficios PARA EL AGRICULTOR

- Mayor calidad del producto
- Aumentos comprobados de producción
- Aumento del rendimiento bruto







# PROFERTIL®

## bioestimulante de alto rendimiento

Las algas *Ascophyllum nodosum* de Profertil son procesadas en fresco a través de una tecnología exclusiva, que permite preservar todas sus virtudes agronómicas.

Estas algas suministran a las plantas cerca de 60 compuestos orgánicos naturales, tales como macro y micronutrientes naturalmente quelatados, hidratos de carbono, fitohormonas, factores de crecimiento, antioxidantes, aminoácidos y vitaminas.

### Características técnicas

Fórmula:	20% de <i>Ascophyllum nodosum</i>
Tipo de formulación:	Líquido
Envases:	1L, 5L
Recomendaciones:	Conservar en local fresco y fuera del alcance de los niños

### Donde y como aplicar

El bioestimulante Profertil está indicado para los más diversos cultivos, en especial para: tomate, viña, frutales, patata, remolacha y hortalizas en general.

Puede ser aplicado por vía foliar o en fertirrigación.

No debe ser aplicado con tiempo lluvioso o en las horas de mayor calor.

### Dosis y concentración recomendada en aplicación foliar

Cultivos	Época y número de aplicaciones.	Dosis y concentración recomendada en aplicación foliar
Lechuga, espinaca	1º: A las 4-6 hojas; Sigüientes: cada 10-14 días hasta la recolección	Para cítricos 5 a 6 L/ha Para el olivo 5 a 6 L/ha o 30 a 40 ml/árbol Para los restantes cultivos 3 a 4 L/ha  Bajo volumen 1.2 L/ha • Volumen medio 0.6 L/ha • Alto Volumen 0.3 L/ha. En fertirrigación las dosis indicadas pueden ser aumentadas en un 25%.
Guisante, haba, judía	1º: A las 4-6 hojas; 2º: Al inicio de la floración; 3º: 10-14 días después.	
Patata	1º: Al inicio de la tuberización; 2º: 10-14 días después; 3º: al cuajado de los frutos;	
Berenjena, pimiento, pepino	1º: Planta con 15-20 cm; 2º: Inicio de la floración; 3º: En el cuajado de los frutos; Sigüientes: cada 10-14 días hasta la recolección	
Remolacha	1º: A las 5-6 hojas; 2º: 2 o 3 semanas después; 3º: 2 o 3 semanas después	
Zanahoria, cebolla, puerro y nabo	1º: 2-3 semanas después de la siembra o después del stress del transplante; 2º: Al inicio del desarrollo radicular o del bulbo; Sigüientes: cada 10-14 días hasta la recolección	
Col y brécol	1º: A las 4-6 hojas; 2º: 10-14 días después; 3º: Al inicio de la formación de la cabeza	
Melón, melón chino, sandía	1º: Plantas con 15-20 cm; 2º: Al inicio de la floración; 3º: Al cuajado de los frutos; Sigüientes: Cada 10-14 días hasta de la floración	
Fresa	1º: Antes del transplante; 2º: Al inicio de la floración; 3º: Al cuajado de los frutos; Singüientes: Cada 3-4 semanas hasta un mes antes de la recolección	
Tomate	1º: Plantas con 15-20 cm; 2º: Al inicio de la floración; 3º: Al cuajado de los frutos; Singüientes: Cada 10-14 días hasta la recolección	
Cítricos	1º: Al inicio de la floración; 2º: Cuajado de los frutos; 3º: En el verano; 4º: En el Otoño;	
Manzanos y perales	1º: Al inicio de la floración; 2º: Cuajado de los frutos; 3º: En el verano; 4º: En el Otoño; 5º: 6-8 semanas antes de la recolección	
Olivo	1º: En la brotación; 2º: En el inicio de la floración; 3º: En plena floración; 4º: En el inicio de la formación del fruto; Sigüientes: cada 3 semanas hasta la recolección	
Prunoideas	1º: En el la floración; 2º: después del cuajado del fruto; 4º: 3 semanas después; 5º: 3 semanas después.	
Kivi	1º: En la brotación; 2º: En el inicio de la floración; 3º: En plena floración; 4º: En el inicio de la formación del fruto; Sigüientes: cada 3 semanas hasta la recolección	
Viña	1º: Tallos con 20-30 cm; 2º: Con tallos de 40-50 cm; 3º: plena floración; 4º: Grano en perdigón; 5º: 2-3 semanas mas tarde	

Puede ser aplicado conjuntamente con tratamientos fitosanitarios



GRUPO FERTIBERIA

Torre Espacio, Paseo de la Castellana, 259 - D 28046 Madrid • Teléfono: 91 571 88 35 - Fax: 91 571 82 96  
e-mail: info@intergal.es • www.intergal.es